



Nicht nur Unterricht, sondern auch...

Lernen und Förderung

- Schulsozialarbeit
- Mentoring
- Berufsorientierung
- DELF - Diplom
- Start-up Young Talents
- Projektwoche(n)



Gemeinschaft

- Mensa
- Schulfrucht
- Sporttage
- Jugend trainiert für Olympia



Arbeitsgemeinschaften

- Rock-AG
- Musical-AG
- Schulsanitäter
- SMV

Erfahrungen und Austausch

Schullandheim

Schüleraustausch:

- Legé (Frankreich)
- Vesilahti (Finnland)

Abschlussfahrten:

- Berlin
- Hamburg
- uvm.

Bei allen Fragen wenden Sie sich gerne während den Öffnungszeiten an das Sekretariat oder stöbern Sie für weitere Eindrücke auf unserer Homepage.



Homepage

Wir freuen uns auf Sie!

Tag der offenen Tür

Kommen Sie vorbei und lassen Sie sich von unseren Schüler*innen und Lehrer*innen die Schule durch Führungen und Präsentationen vorstellen:

**Im Bildungszentrum am
Donnerstag, den 26.02.2026,
ab 17:00 Uhr.**

Anmeldung an der RSSTG

Wir laden Sie und Ihr Kind herzlich am
Montag, 09.03.2026, ab 9 Uhr
Dienstag, 10.03.2026, ab 8 Uhr
Mittwoch, 11.03.2026, ab 8 Uhr
Donnerstag, 12.03.2026, ab 9 Uhr
im Bildungszentrum ein.

Zur Vermeidung von langen
Wartezeiten vereinbaren Sie bitte einen
Termin über das Sekretariat oder direkt
über den QR-Code.

Bitte bringen Sie

- das ausgefüllte und ausgedruckte Anmeldeformular von der Homepage (verfügbar ab 26.02.26),
- die Grundschulempfehlung,
- den Original Impfpass des Kindes,
- die Formulare der Grundschule "Anmeldung an der weiterführenden Schule", Blatt 3 und 4,
- eine Kopie des Ausweises und der Geburtsurkunde des Kindes mit.

Herzlich willkommen!



Unser Leitbild:

Abwechslungsreicher Bildungscampus



Wir wertschätzen unsere naturnahe Lage unseres Bildungscampus und sind uns der Verantwortung für unser Lebensumfeld bewusst.

Vertrauensvolles, faires Miteinander



Wir kommunizieren, leben und arbeiten in einem wertschätzenden, vertrauensvollen und fairen Miteinander. Wir stehen entschieden gegen Rassismus und Gewalt.

Bestmögliches Lernergebnis



Wir achten beim Lehren und Lernen auf klare Strukturen und Ziele, sowie vielfältige Methoden, damit die individuellen Lernprozesse zum bestmöglichen Ergebnis führen.

Innovative Lernangebote



Wir fördern die Entwicklung der Lebenskompetenz, dazu entdecken unsere Schüler*innen ihre Stärken auch durch praktische Erfahrungen.



Experimentieren am Tag der offenen Tür



Besuch Bäckerei Brantner



Auftritt der Musical-AG



Eichhörnchen-Cup



Projektwoche - Spurensuche Geschichte



vielseitige Bewegungsangebote



Schmutziger Donnerstag an der RSSTG



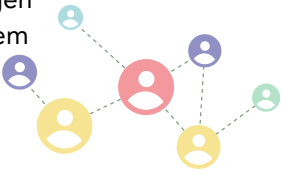
Kocherfahrungen sammeln

Schulnetzwerk

Unsere Schule ist Teil eines aktiven Schulnetzwerks innerhalb der Stadt. Gemeinsam mit den anderen Schulen pflegen wir einen regelmäßigen Austausch, um voneinander zu lernen und neue Ideen für Unterricht und Schulleben zu entwickeln.

Dadurch entsteht eine enge Zusammenarbeit, welche den Zusammenhalt stärkt und den Blick über die eigene Schule hinaus erweitert.

- Thomas-Strittmatter Gymnasium St. Georgen
- Robert-Gerwig-Schule St. Georgen
- Sommerrainschule - SBBZ mit dem Förderschwerpunkt Lernen
- Rupertsbergschule
- Grundschule Peterzell



Gemeinsam gestalten wir Bildung in unserer Stadt - vielfältig, vernetzt und zukunftsorientiert.

Unsere Schüler*innen kommen aus:

